

## GÎTE LA TANIÈRE DE L'ALCHIMISTE - SÉCHERAS - ARDÈCHE HERMITAGE

### GÎTE LA TANIÈRE DE L'ALCHIMISTE - SÉCHERAS

Location de vacances pour 4/5 personnes à Sécheras -  
Ardèche Hermitage

<https://latanieredelalchimiste.fr>





Maud PETIT

☎ 06 71 09 11 85

**A** Gîte le Repaire - La tanière de l'alchimiste -  
Sécheras : 565 route des Vergers 07610 Sécheras





## Gîte le Repaire - La tanière de l'alchimiste - Sécheras



Maison



4  
personnes  
(Maxi: 5  
pers.)



2  
chambres



60  
m2





Gîte de 4 personnes en pleine campagne. Lieu propice à la détente et à l'accueil de nos amis les animaux.

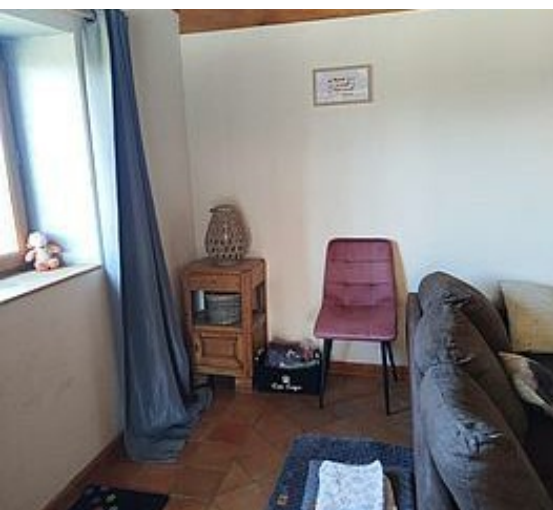
Labellisé "Qualidog" 3 truffes.

Le repaire, gîte de "La tanière de l'alchimiste". Situé sur un plateau au cœur de la nature ardéchoise, à seulement 30 minutes d'une sortie de l'autoroute A7, Le repaire vous accueille pour un séjour chaleureux et ressourçant, avec une vue exceptionnelle sur le Rhône et le massif du Vercors. Idéalement situé à proximité de Tournon sur Rhône, Tain l'Hermitage (et sa célèbre chocolaterie et ses caveaux) et st Vallier, le gîte offre un parfait équilibre entre détente, découverte et activités nature. Conçu pour accueillir jusqu'à quatre personnes (5 avec lit d'appoint), Le repaire dispose de deux chambres confortables: une chambre avec un lit double (160 cm) et une chambre avec deux lits simples (90 cm). La kitchenette est entièrement équipée pour un séjour autonome, avec plaque de cuisson, micro-ondes, cafetière à filtre et Tassimo, réfrigérateur et congélateur, bouilloire, grille-pain et même une cave à vin pour profiter pleinement de votre séjour. Le gîte bénéficie également d'une terrasse privative avec petit espace vert clôturé et vue sur le parc à chien, les chevaux et les monts. Tout est prévu pour profiter des repas en plein air face au paysage splendide. Une piscine sera bientôt disponible pour agrémenter vos journées estivales. Pensé pour les amoureux des animaux, Le repaire est Pet-friendly : vos compagnons à quatre pattes sont accueillis gratuitement, et un parc à chiens avec jeux est à leur disposition. Les chevaux peuvent également être accueillis en étape, avec supplément. Pour prolonger l'expérience sur place, de nombreuses activités sont proposées en option: garderie canine (propriétaire du gîte détient l'ACACED et bénéficie d'une expérience d'assistante vétérinaire de plus de quinze ans...ainsi qu'une certification en naturopathie animale), visite de la mini ferme, ateliers avec des produits à base d'aloë vera, confection de friandises pour chiens...). Le gîte s'inscrit dans une ambiance nature, cosy et conviviale, propice à la détente et à la reconnexion avec le plein air. Les amateurs de randonnées pourront profiter de sentiers au départ du gîte, ainsi que de ruisseaux et espaces naturels à proximité pour des balades en famille ou entre amis. Le repaire - La tanière de l'alchimiste, est l'endroit idéal pour un séjour authentique en Ardèche, où confort, nature et respect des animaux se rencontrent pour des moments inoubliables.



Scannez et découvrez :





## Pièces et équipements

<i>Chambres</i>	Chambre(s): 2 Lit(s): 3	dont lit(s) 1 pers.: 2 dont lit(s) 2 pers.: 1
<i>Salle de bains / Salle d'eau</i>	Salle de bains avec baignoire Sèche cheveux Salle(s) de bains (avec baignoire): 1	Salle de bains avec douche et baignoire Sèche serviettes
<i>WC</i>	WC: 1 WC indépendants	
<i>Cuisine</i>	Cuisine Appareil à raclette Congélateur Four à micro ondes	Kitchenette Four Réfrigérateur
<i>Autres pièces</i>	Terrasse	
<i>Media</i>	Télévision	Wifi
<i>Autres équipements Chauffage / AC</i>	Cheminée Climatisation	
<i>Exterieur</i>	Barbecue Terrain clos	Jardin
<i>Divers</i>		

## Infos sur l'établissement



*Communs*

A proximité propriétaire

Entrée indépendante



*Activités*



*Réseaux*

Accès Internet



*Stationnement*

Parking

Parking à proximité



*Services*

Location de draps et/ou de linge

Nettoyage / ménage



*Extérieurs*

Piscine partagée

## A savoir : conditions de la location

<i>Arrivée</i>	Arrivée à partir de 17h00		
<i>Départ</i>	Départ avant 11h00		
<i>Langue(s) parlée(s)</i>	Anglais		
<i>Annulation/ Prépaiement/ Dépot de garantie</i>			
<i>Moyens de paiement</i>	Cartes de paiement	Espèces	Virement bancaire
<i>Ménage</i>			
<i>Draps et Linge de maison</i>			
<i>Enfants et lits d'appoints</i>	Lit bébé		
<i>Animaux domestiques</i>	Les animaux sont admis. Garderie canine sur place (en supplément)		

## Tarifs (au 25/05/26)

Gîte le Repaire - La tanière de l'alchimiste - Sécheras

TAXE DE SEJOUR NON INCLUSE/ forfait ménage inclus. Linge de toilettes inclus. Draps : 12€ par lit. Animaux de compagnie gratuit (hors chevaux en étape), garderie canine en supplément

Tarifs en €:	Tarif 1 nuit en semaine (L, M, M, J, D)	Tarif 1 nuit en weekend (V ou S)	Tarif 2 nuits weekend (V+S)	Tarif 7 nuits semaine
du 13/04/2026 au 14/06/2026	80€	80€	150€	630€
du 14/06/2026 au 30/06/2026	90€		160€	630€
du 01/07/2026 au 31/08/2026	115€		195€	740€
du 01/09/2026 au 15/10/2026	90€		160€	630€
du 16/10/2026 au 31/12/2026	70€	70€	120€	450€



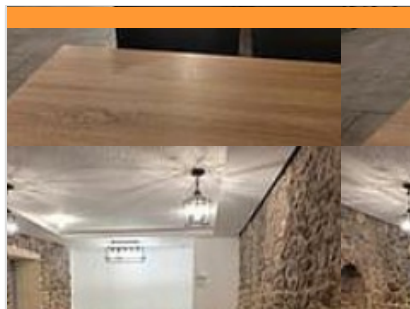
## Chez Toph

☎ 04.75.06.91.40  
Le Village

2.3 km  
📍 Cheminas



Pizzas, burgers, un plat du jour, un menu ouvrier, un menu week-end et un menu ardéchois. Les plats sont faits maison avec des produits locaux. Chaque dernier week-end du mois, les cuisses de grenouilles seront à l'honneur. Soirées à thème régulièrement.



## L'ardèly

☎ 04 75 07 82 59  
10 Rue de la mairie

2.3 km  
📍 Cheminas



Venez découvrir des plats mêlant la cuisine ardéchoise et lyonnaise



## Journée oenotouristique autour de la colline de l'Hermitage

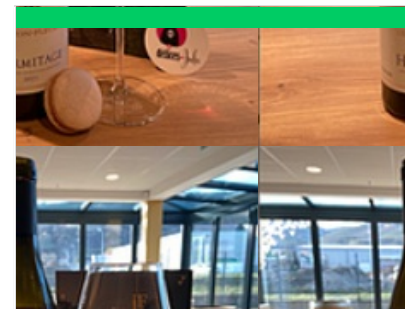
☎ 04 75 08 40 11

📄 <https://www.autocars-palisse.fr/nos-circuits>

📍 Tain-l'Hermitage



Profitez d'un circuit oenotouristique autour de la Colline de l'Hermitage avec votre guide oenologique : découverte des chais de vinification et d'élevage, balade dans les coteaux, dégustations de 12 vins en Croze Hermitage, St Joseph et St Peray.



## Visite découverte du domaine Luyton-Fleury

☎ 06 88 58 40 93

103 chemin rural de champagne

📄 <https://luytonfleury.fr>

📍 Tournon-sur-Rhône



Visite du vignoble dans une parcelle de Saint-Joseph, dans le berceau historique de l'appellation, suivie d'une dégustation de 5 vins au caveau à Tournon-sur-Rhône : 2 blancs et 3 rouges.

